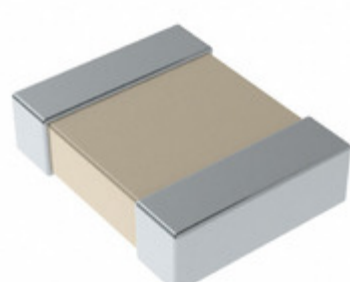


C1210X689B4HAC7800



Part Number: [C1210X689B4HAC7800](#)

Výrobce: [KEMET](#)

Popis: CAP CER 1210 6.8PF 16V ULTRA STA

Datový list: [FT-CAP, Ultra Stable, X8R Dielectric](#)

RoHS Status: Bez olova / V souladu RoHS

Ship From: Hong Kong

Shipment Way: DHL/Fedex/TNT/UPS/EMS

Obrázky jsou pouze orientační.
Podrobné informace o produktu naleznete v části Technické údaje produktu.

Koupit C1210X689B4HAC7800 s důvěrou od Component-World.HK, 1 rok záruka

[Request For Quotation](#)

PARAMETR PRODUKTU

Part Number	C1210X689B4HAC7800	Výrobce	KEMET
Popis	CAP CER 1210 6.8PF 16V ULTRA STA	Stav volného vedení / RoHS	Bez olova / V souladu RoHS
Dostupné množství	423050 pcs	Datový list	FT-CAP, Ultra Stable, X8R Dielectric
Kategorie	Kondenzátory	Napětí - Jmenovitá	16V
Tolerance	±0.1pF	Tloušťka (Max)	0.039" (0.98mm)
teplotní koeficient	X8R	Velikost / Rozměry	0.130" L x 0.102" W (3.30mm x 2.60mm)
Série	FT-CAP	hodnocení	-
Obal	Tape & Reel (TR)	Paket / krabice	1210 (3225 Metric)
Ostatní jména	C1210X689B4HACTU	Provozní teplota	-55°C ~ 150°C
Typ montáže	Surface Mount, MLCC	Úroveň citlivosti na vlhkost (MSL)	1 (Unlimited)
Výrobní standardní doba výroby	36 Weeks	Lead Style	-
Rozestup vývodů	-	Stav volného vedení / RoHS	Lead free / RoHS Compliant
Výška - Sedící (Max)	-	Funkce	Low ESL, Soft Termination
Poruchovost	-	Detailní popis	6.8pF ±0.1pF 16V Ceramic Capacitor X8R 1210 (3225 Metric)
kapacitní	6.8pF	Aplikace	Boardflex Sensitive

Component-World.com je spolehlivý distributor elektronických součástek. Specializujeme se na všechny elektronické komponenty řady KEMET. Máme 423050 kusy KEMET C1210X689B4HAC7800 na skladě dostupných. Vyžádejte si citát z distributora součástí elektroniky na Component-World.com, náš prodejní tým vás bude kontaktovat do 24 hodin.

RFQ Email: info@Components-World.com

SOUVISEJÍCÍ PRODUKTY

	Část#: C1210X683M8JACAUTO Popis: CAP CER 0.068UF 10V U2J 1210	Výrobci: KEMET	Dotaz
	Část#: C1210X689B5HAC7800 Popis: CAP CER 1210 6.8PF 50V ULTRA STA	Výrobci: KEMET	Dotaz
	Část#: C1210X683M8HACAUTO Popis: CAP CER 1210 68NF 10V ULTRA STAB	Výrobci: KEMET	Dotaz
	Část#: C1210X689B1HACAUTO Popis: CAP CER 1210 6.8PF 100V ULTRA ST	Výrobci: KEMET	Dotaz
	Část#: C1210X683M5JACAUTO Popis: CAP CER 0.068UF 50V U2J 1210	Výrobci: KEMET	Dotaz
	Část#: C1210X689C1HAC7800 Popis: CAP CER 1210 6.8PF 100V ULTRA ST	Výrobci: KEMET	Dotaz
	Část#: C1210X683M8JAC7800 Popis: CAP CER 0.068UF 10V U2J 1210	Výrobci: KEMET	Dotaz
	Část#: C1210X689B8HACAUTO Popis: CAP CER 1210 6.8PF 10V ULTRA STA	Výrobci: KEMET	Dotaz
	Část#: C1210X683M8HAC7800 Popis: CAP CER 1210 68NF 10V ULTRA STAB	Výrobci: KEMET	Dotaz
	Část#: C1210X689C4HAC7800 Popis: CAP CER 1210 6.8PF 16V ULTRA STA	Výrobci: KEMET	Dotaz
	Část#: C1210X689B8HAC7800 Popis: CAP CER 1210 6.8PF 10V ULTRA STA	Výrobci: KEMET	Dotaz
	Část#: C1210X689C3HAC7800 Popis: CAP CER 1210 6.8PF 25V ULTRA STA	Výrobci: KEMET	Dotaz
	Část#: C1210X689B5HACAUTO Popis: CAP CER 1210 6.8PF 50V ULTRA STA	Výrobci: KEMET	Dotaz
	Část#: C1210X689B1HAC7800 Popis: CAP CER 1210 6.8PF 100V ULTRA ST	Výrobci: KEMET	Dotaz
	Část#: C1210X689B4HACAUTO Popis: CAP CER 1210 6.8PF 16V ULTRA STA	Výrobci: KEMET	Dotaz
	Část#: C1210X684K5RACTU Popis: CAP CER 0.68UF 50V X7R 1210	Výrobci: KEMET	Dotaz
	Část#: C1210X689C1HACAUTO Popis: CAP CER 1210 6.8PF 100V ULTRA ST	Výrobci: KEMET	Dotaz
	Část#: C1210X689B3HAC7800 Popis: CAP CER 1210 6.8PF 25V ULTRA STA	Výrobci: KEMET	Dotaz
	Část#: C1210X689C3HACAUTO Popis: CAP CER 1210 6.8PF 25V ULTRA STA	Výrobci: KEMET	Dotaz
	Část#: C1210X689B3HACAUTO Popis: CAP CER 1210 6.8PF 25V ULTRA STA	Výrobci: KEMET	Dotaz

Související klíčová slova pro C1210X689B4HAC7800

KEMET C1210X689B4HAC7800.	C1210X689B4HAC7800 distributor	C1210X689B4HAC7800 dodavatel	C1210X689B4HAC7800 Cena
C1210X689B4HAC7800 Stáhnout datasheet.	C1210X689B4HAC7800 Datasheet.	C1210X689B4HAC7800 Stock.	koupit C1210X689B4HAC7800.
KEMET C1210X689B4HAC7800.	Kemet [MIL] C1210X689B4HAC7800.		